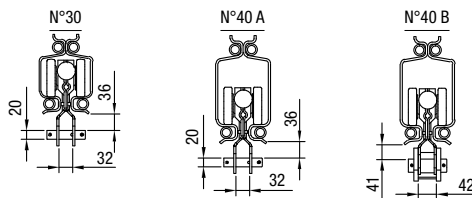


HA	Hauteur d'accrochage Height of hanging Höhe des hängenden
1	200 mm pour 500 Kg et 1000 KG 200 mm for 500 Kg and 1000 KG 200 mm für 500 Kg und 1000 KG  315 mm pour 1600 Kg et 2000 KG 315 mm for 1600 Kg and 2000 KG 315 mm für 1600 Kg und 2000 KG
2	Interrupteur cadenassable (option) Lockable main switch (option) Abschließbare Schalter (optionen)



**Descriptif**

- Portique d'atelier profil creux ADEI monté sur roues pivotantes.
- Utilisation en intérieur uniquement.
- PORTIQUES NON DEPLACABLES EN CHARGE.
- Construction mécano-soudée, démontable en 3 éléments.
- Roues en polyamide blanc.
- Livré avec chariot porte charge et ligne d'alimentation.
- Protection : système 3 couches.
- Finition polyuréthane RAL 1028.
- Vitesse de levage maximum = 8 m/min.

**Options**

- Roues à blocage.
- Roues non pivotantes.
- Interrupteur cadenassable.
- Peinture autre que RAL 1028.
- Dimensions adaptées au besoin.
- Palan électrique ou manuel.

**Description**

- ADEI hollow-section workshop gantry crane mounted on rotating wheels.
- For indoor use only.
- GANTRY CRANES ARE NOT MOVABLE UNDER LOAD.
- Mechanically welded construction can be dismantled into 3 parts.
- White polyamide wheels.
- Load trolley and power supply cable provided.
- Protection: 3 layers.
- RAL 1028 yellow polyurethane finish.
- Maximum hoisting speed = 8m/min.

**Options**

- Locking wheels.
- Non-rotating wheels.
- Lockable main switch.
- Paint choice alternatives to RAL 1028.
- Size adjusted to your needs.
- Electric or manual hoist.

**Beschreibung**

- Werkstatt-Portalkran mit Hohlprofil COMEGSYSTEME, auf schwenkbare Räder montiert.
- Benutzung nur in Hallen.
- PORTALKRÄNE NICHT UNTER LAST VERSCHIEBBAR.
- Mechanisch verschweißte Konstruktion, in 3 Elemente zerlegbar.
- Räder aus weißem Polyamid.
- Wird mit Lastwagen und Versorgungskabel geliefert
- Schutz : 3-lagiges System.
- Ausführung : Polyurethan Farbe RAL 1028.
- Maximale Hubgeschwindigkeit = 8 m/Min.

**Optionen**

- Räder mit Blockierung.
- Nicht schwenkbare Räder.
- Abschließbarer Schalter.
- Andere Lackierung als RAL 1028.
- Abmessungen nach Bedarf angepasst.
- Elektrische oder manuelle Kettzunug.

CMU	Portée	Hauteur sous fer (HSF)	H	HA	L	L1	E	Ø	Chariot	Poids
Max. capacity	Span	Height under beam (HSF)							Trolley	Weight
Tragfähigkeit	Ausladung	Unterkante Ausleger (HSF)							Wagen	Gewicht
KG	m	m	m	m	m	m	m	mm	N°	Kg
500	2				2,22	1,39				180
	3	2,00	2,18	1,96	3,22	2,39	1,20	150	30	199
	4				4,22	3,39				218
	5				5,22	4,39				237
	2				2,22	1,39				190
	3	2,50	2,68	2,46	3,22	2,39	1,20	150	30	209
	4				4,22	3,39				228
	5				5,22	4,39				247
	2				2,22	1,39				200
	3	3,00	3,18	2,96	3,22	2,39	1,50	150	30	219
	4				4,22	3,39				238
	5				5,22	4,39				257
	2				2,22	1,39				210
	3	3,50	3,68	3,46	3,22	2,39	1,50	150	30	229
	4				4,22	3,39				248
5				5,22	4,39				267	
1 000	2				2,22	1,39				199
	3	2,00	2,18	1,96	3,22	2,39	1,20	150	30	218
	4				4,22	3,39				237
	5		2,22		5,22	4,39			40 A	306
	2				2,22	1,39				210
	3	2,50	2,68	2,46	3,22	2,39	1,20	150	30	229
	4				4,22	3,39				248
	5		2,72		5,22	4,39			40 A	317
	2				2,22	1,39				221
	3	3,00	3,18	2,96	3,22	2,39	1,50	150	30	240
	4				4,22	3,39				259
	5		3,22		5,22	4,39			40 A	328
	2				2,22	1,39				232
	3	3,50	3,68	3,46	3,22	2,39	1,50	150	30	251
	4				4,22	3,39				270
5		3,72		5,22	4,39			40 A	339	
1 600	2				2,22	1,14				220
	3	2,00	2,22	1,96	3,22	2,14	1,20	200	40 B	269
	4				4,22	3,14				298
	5				5,22	4,14				327
	2				2,22	1,14				234
	3	2,50	2,72	2,46	3,22	2,14	1,20	200	40 B	283
	4				4,22	3,14				312
	5				5,22	4,14				341
	2				2,22	1,14				248
	3	3,00	3,22	2,96	3,22	2,14	1,50	200	40 B	297
	4				4,22	3,14				326
	5				5,22	4,14				355
	2				2,22	1,14				262
	3	3,50	3,72	3,46	3,22	2,14	1,50	200	40 B	311
	4				4,22	3,14				340
5				5,22	4,14				369	
2 000	2				2,22	1,14				271
	3	2,00	2,22	1,96	3,22	2,14	1,20	200	40 B	300
	4				4,22	3,14				329
	2				2,22	1,14				287
	3	2,50	2,72	2,46	3,22	2,14	1,20	200	40 B	316
	4				4,22	3,14				345
	2				2,22	1,14				263
	3	3,00	3,22	2,96	3,22	2,14	1,50	200	40 B	332
	4				4,22	3,14				361
	2				2,22	1,14				279
	3	3,50	3,72	3,46	3,22	2,14	1,50	200	40 B	348
	4				4,22	3,14				377