

HB3000FaPo




Aperçu

LEVAGE	
manuelle	✓
Compact, hydraulique	✗
Pompe Hydrobull	✓
électrique	✗

CONDUITE	
manuelle	✓
Barre de traction	✗
FaPo (positionneur)	✓
électrique	✗

FRÉQUENCE D'UTILISATION	
jusqu'à 10 fois par mois	✗
jusqu'à 25 fois par mois	✗
jusqu'à 100 fois par mois	✓
plus de 100 fois par mois	✗

CAPACITÉ DE CHARGE UNIQUEMENT POUR LES FLÈCHES HORIZONTALES		
	3000 kg max. à l'intérieur du châssis	✓
	200 kg pour 1635 mm à l'avant des roues	✓

Ces grues spécifiques Hydrobull en version industrie sont dotées d'un châssis parallèle et peuvent ainsi contourner des charges. Avec leurs 13 positions de réglage, elles offrent des portées et des capacités de charges incomparables. Pour cette forme spécifique, les hautes capacités de charge se situent à l'intérieur du châssis - les plus petites voire à l'avant des roues. Aucune autre grue n'atteint des portées et des hauteurs de levage aussi importantes. C'est aussi pour cette raison qu'elles sont aussi souvent utilisées pour des travaux de maintenance sous le plafond ou au-dessus d'installations de machines. La grue à contrepoids industrielle a donc été conçue pour avoir une durée de vie extrêmement longue même en cas d'utilisation fréquente. Nous répondons encore régulièrement à des commandes de pièces détachées pour des appareils que nous avons livrés il y a plus de 30 ou 40 ans.

LEVAGE



La charge est sécurisée au moyen d'un crochet de sécurité DIN à émerillon en acier zingué et soulevée **au moyen de la pompe de précision Hydrobull® à 4 niveaux de force/de réglage de fin de course**. En exerçant une force importante, vous allongez la course de levage. Un tronçon plus petit et des efforts moindres vous permettent de soulever manuellement des poids plus lourds. Pour que la force puisse être exercée de manière optimale sur la pompe, le levier de la pompe est horizontal. Vous pourrez ainsi exercer votre force sur la pompe par le haut ; une rallonge enfichable fournie dans le contenu de livraison permet d'agrandir encore le levier. En cas de non-utilisation, la rallonge s'accroche à l'appareil. Et bien entendu, votre sécurité est assurée. L'unité est équipée d'un ressort de rappel à verrouillage automatique. Lorsque vous lâchez le levier en T, il se verrouille automatiquement afin de prévenir toute descente incontrôlée de la flèche. La position max. est protégée contre les surcharges.

ABAISSMENT

Selon son degré d'ouverture, le levier en T permet de déterminer avec précision la vitesse d'abaissement et d'abaisser la charge millimètre par millimètre. La charge peut être immobilisée à n'importe quel endroit.

FLÈCHE

Muni de 13 réglages pouvant être facilement sélectionnés via 2 flèches distinctes, galvanisées, à l'aide d'un système d'axes débrochables.

De plus, les flèches sont sécurisées avec un système de blocage de glissement, afin d'empêcher les incidents liés aux chutes imprévues.

Conduite



Manuelle, assistée par le **positionneur mécanique Hydrobull, FaPo en abrégé®**.

L'appareil entier, **avec** ou sans charge, se laisse manœuvrer et conduire sans peine par une seule personne. Le timon offre un angle de braquage de presque 180 degrés, permettant quasiment de faire pivoter l'appareil autour des roues avant avec un rayon de rotation réduit.

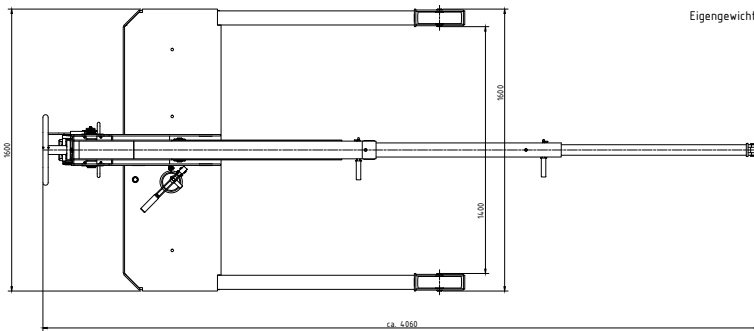
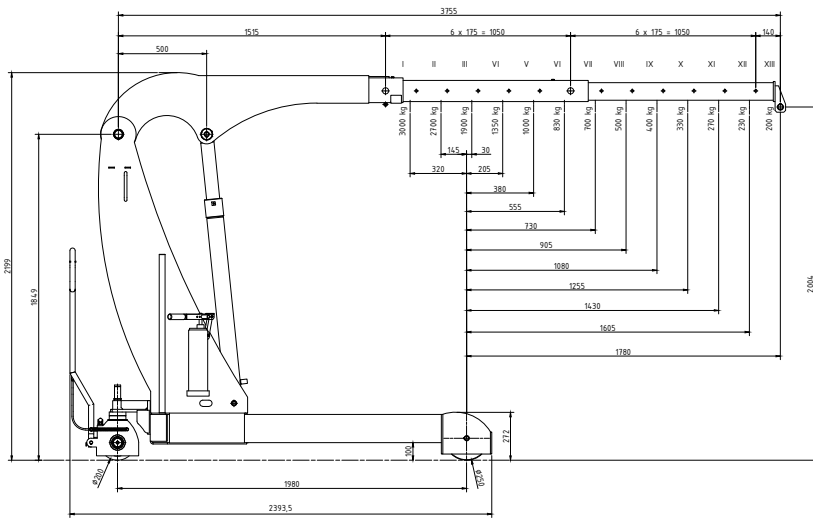
RANGEMENT

Simple et confortable, il suffit de faire basculer un levier au niveau du passage de la roue directrice à partir du FaPo (positionneur). **En principe, les appareils manuels** ne sont pas munis de frein de route.

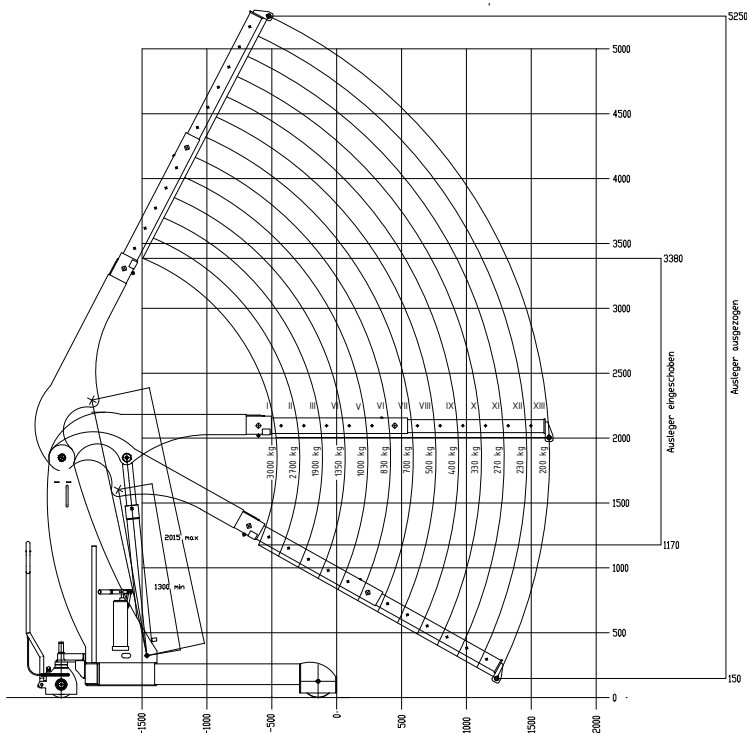
AUTRE

- En général, des sets de joints et d'autres pièces détachées pour les cylindres ainsi que pour la pompe sont disponibles en stock
- Protection pour les pieds sur toutes les roues
- Design moderne protégé – une exclusivité Hydrobull
- Livrée prête à l'emploi, registre de contrôle et notice d'utilisation inclus
- Produit allemand
- Réalisé conformément à la réglementation sur les machines CE 2006/42/CE
- Contrôle UVV selon la norme DGUV68
- **Garantie 2 ans**

Dessins techniques HB3000FaPo



Eigengewicht des Krans : 910 kg



Sous réserve de modifications techniques. Indications sous réserve des tolérances des tolérances de fabrication.

Données techniques HB3000FaPo

RAPPORT CAPACITÉ DE LEVAGE, PORTÉE, HAUTEUR DE LEVAGE

Flèche	Capacité de levage/kg	Portée pour les flèches horizontales/mm		Hauteur de levage*/mm	
		à l'avant de l'hydraulique env.	à l'avant des roues env.	min.	max.
1	3000	1100	0	865	3050
2	2700	1275	0	805	3200
3	1900	1450	0	745	3350
4	1350	1625	70	685	3505
5	1000	1800	245	615	3660
6	830	1975	420	545	3815
7	700	2150	595	470	3975
8	500	2325	760	400	4135
9	400	2500	935	330	4295
10	330	2675	1110	270	4450
11	270	2850	1285	210	4605
12	230	3025	1460	150	4755
13	200	3200	1635	0	4905

* à l'ouverture du bec de crochet - pour les portées réduites, veuillez vous reporter au diagramme

AUTRES DONNÉES		min.	max.
Longueur de flèche de... à...		1650	3750
Longueur d'empattement	mm	1600	
Longueur châssis, roues incl.	mm	2270	
Longueur flèche insérée abaissée pos. 1 incl.	mm	2270	
env. largeur de passage pour tour 90°	mm	2900	
Largeur châssis extérieur	mm	1600	
Largeur châssis intérieur	mm	1400	
Hauteur de passage flèche horizontale	mm	2200	
Hauteur de passage flèche rabattue	mm	2070	
Hauteur entre sol et dessus de la fourche	mm	275	
Longueur de crochet env.	mm	380	
Garde au sol	mm	30	
Roue côté charge	mm	250	
Roue directrice	mm	200	
Pivotement		-	
Poids propre - pour grues de contre-poids caisses vides incl.	kg	900	
Poids de remplissage requis pour grue de contrepoids**	kg	-	
Batteries			-

** L'appareil n'est prêt à l'emploi qu'une fois le boîtier rempli