

HB2000FaPo




Aperçu

LEVAGE	
manuelle	✓
Compact, hydraulique	✗
Pompe Hydrobull	✓
électrique	✗

CONDUITE	
manuelle	✓
Barre de traction	✗
FaPo (positionneur)	✓
électrique	✗

FRÉQUENCE D'UTILISATION	
jusqu'à 10 fois par mois	✗
jusqu'à 25 fois par mois	✗
jusqu'à 100 fois par mois	✓
plus de 100 fois par mois	✗

CAPACITÉ DE CHARGE UNIQUEMENT POUR LES FLÈCHES HORIZONTALES		
	2000 kg max. à l'intérieur du châssis	✓
	155 kg pour 1730 mm devant les roues	✓

Ces grues spécifiques Hydrobull en version industrie sont dotées d'un châssis parallèle et peuvent ainsi contourner des charges. Avec leurs 13 positions de réglage, elles offrent des portées et des capacités de charges incomparables. Pour cette forme spécifique, les hautes capacités de charge se situent à l'intérieur du châssis - les plus petites voire à l'avant des roues. Aucune autre grue n'atteint des portées et des hauteurs de levage aussi importantes. C'est aussi pour cette raison qu'elles sont aussi souvent utilisées pour des travaux de maintenance sous le plafond ou au-dessus d'installations de machines. La grue à contrepoids industrielle a donc été conçue pour avoir une durée de vie extrêmement longue même en cas d'utilisation fréquente. Nous répondons encore régulièrement à des commandes de pièces détachées pour des appareils que nous avons livrés il y a plus de 30 ou 40 ans.

LEVAGE



La charge est sécurisée au moyen d'un crochet de sécurité DIN à émerillon en acier zingué et soulevée **au moyen de la pompe de précision Hydrobull® à 4 niveaux de force/de réglage de fin de course**. En exerçant une force importante, vous allongez la course de levage. Un tronçon plus petit et des efforts moindres vous permettent de soulever manuellement des poids plus lourds. Pour que la force puisse être exercée de manière optimale sur la pompe, le levier de la pompe est horizontal. Vous pourrez ainsi exercer votre force sur la pompe par le haut ; une rallonge enfichable fournie dans le contenu de livraison permet d'agrandir encore le levier. En cas de non-utilisation, la rallonge s'accroche à l'appareil. Et bien entendu, votre sécurité est assurée. L'unité est équipée d'un ressort de rappel à verrouillage automatique. Lorsque vous lâchez le levier en T, il se verrouille automatiquement afin de prévenir toute descente incontrôlée de la flèche. La position max. est protégée contre les surcharges.

ABAISSMENT

Selon son degré d'ouverture, le levier en T permet de déterminer avec précision la vitesse d'abaissement et d'abaisser la charge millimètre par millimètre. La charge peut être immobilisée à n'importe quel endroit.

FLÈCHE

Muni de 13 réglages pouvant être facilement sélectionnés via 2 flèches distinctes, galvanisées, à l'aide d'un système d'axes débrochables.

De plus, les flèches sont sécurisées avec un système de blocage de glissement, afin d'empêcher les incidents liés aux chutes imprévues.

Conduite



Manuelle, assistée par le **positionneur mécanique Hydrobull, FaPo en abrégé®**.

L'appareil entier, **avec** ou sans charge, se laisse manœuvrer et conduire sans peine par une seule personne. Le timon offre un angle de braquage de presque 180 degrés, permettant quasiment de faire pivoter l'appareil autour des roues avant avec un rayon de rotation réduit.

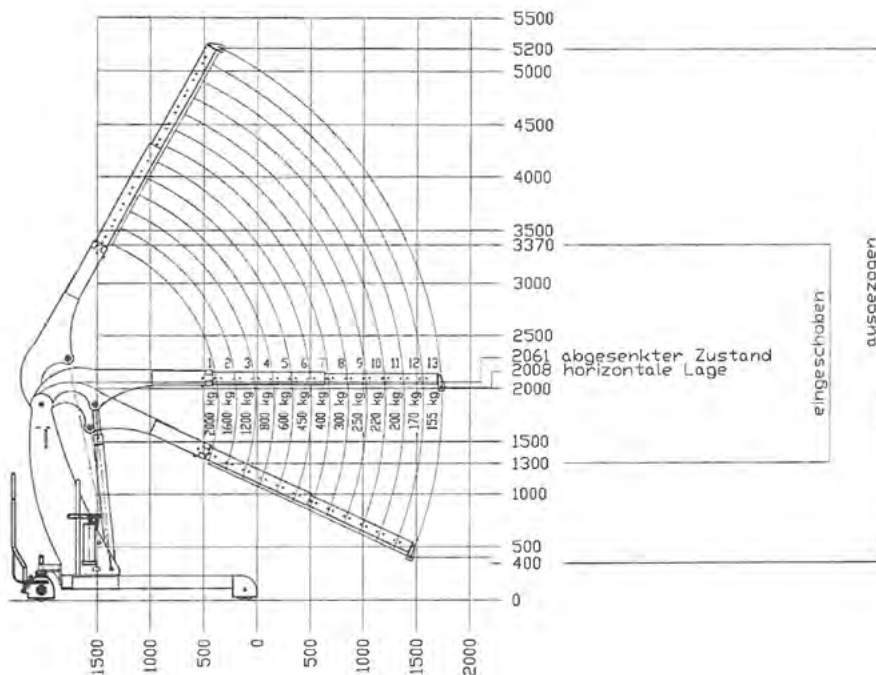
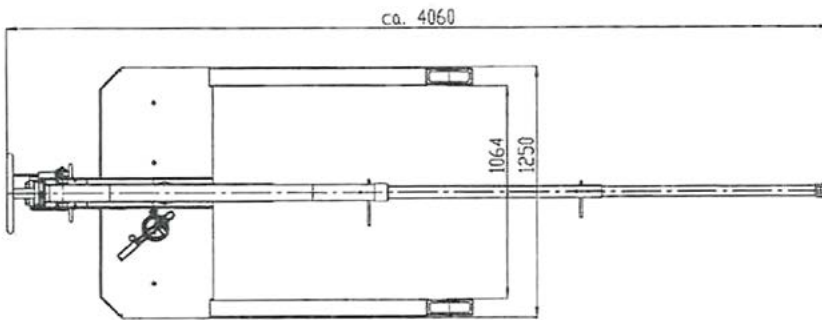
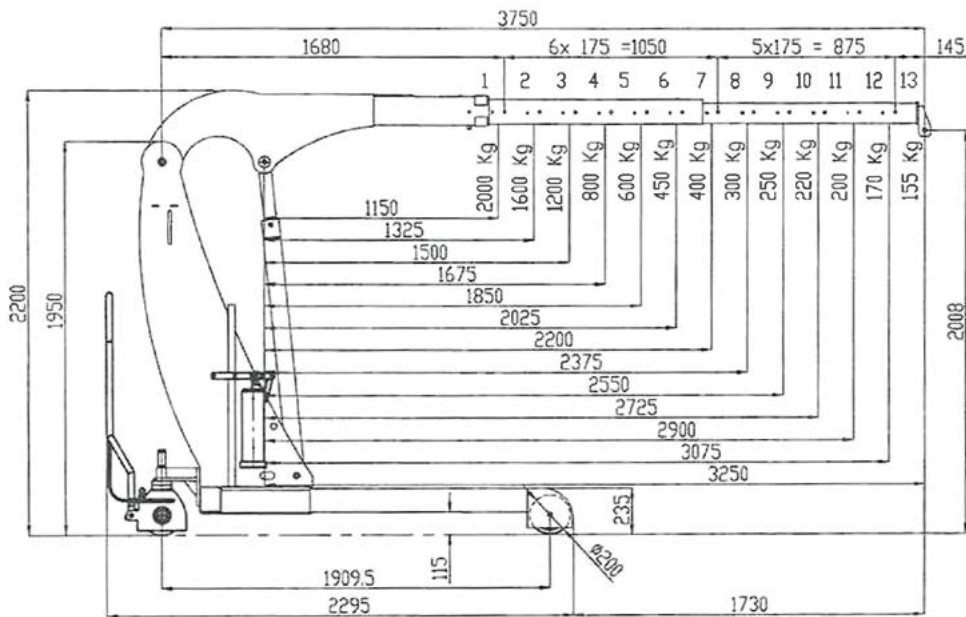
RANGEMENT

Simple et confortable, il suffit de faire basculer un levier au niveau du passage de la roue directrice à partir du FaPo (positionneur). **En principe, les appareils manuels** ne sont pas munis de frein de route.

AUTRE

- En général, des sets de joints et d'autres pièces détachées pour les cylindres ainsi que pour la pompe sont disponibles en stock
- Protection pour les pieds sur toutes les roues
- Design moderne protégé – une exclusivité Hydrobull
- Livrée prête à l'emploi, registre de contrôle et notice d'utilisation inclus
- Produit allemand
- Réalisé conformément à la réglementation sur les machines CE 2006/42/CE
- Contrôle UVV selon la norme DGUV68
- **Garantie 2 ans**

Dessins techniques HB2000FaPo



Sous réserve de modifications techniques. Indications sous réserve des tolérances des tolérances de fabrication.

Données techniques HB2000FaPo

RAPPORT CAPACITÉ DE LEVAGE, PORTÉE, HAUTEUR DE LEVAGE

Flèche	Capacité de levage/kg	Portée pour les flèches horizontales/mm		Hauteur de levage*/mm	
		à l'avant de l'hydraulique	à l'avant des roues	min.	max.
1	2000	1150	0	970	3040
2	1600	1325	0	895	3180
3	1200	1500	0	820	3320
4	800	1675	185	745	3460
5	600	1850	360	670	3600
6	450	2025	535	595	3750
7	400	2200	710	520	3900
8	300	2375	885	445	4050
9	250	2550	1060	370	4200
10	220	2725	1235	295	4350
11	200	2900	1410	220	4490
12	170	3075	1585	145	4630
13	155	3250	1730	70	4770

* à l'ouverture du bec de crochet - pour les portées réduites, veuillez vous reporter au diagramme

AUTRES DONNÉES		min.	max.
Longueur de flèche de... à...		1680	3750
Longueur d'empattement	mm		1910
Longueur châssis, roues incl.	mm		2295
Longueur flèche insérée abaissée pos. 1 incl.	mm		2295
env. largeur de passage pour tour 90°	mm		2720
Largeur châssis extérieur	mm		1250
Largeur châssis intérieur	mm		1060
Hauteur de passage flèche horizontale	mm		2200
Hauteur de passage flèche rabattue	mm		2061
Hauteur entre sol et dessus de la fourche	mm		250
Longueur de crochet env.	mm		330
Garde au sol	mm	120	130
Roue côté charge	mm		200
Roue directrice	mm		200
Pivotement			-
Poids propre - pour grues de contre-poids caisses vides incl.	kg		590
Poids de remplissage requis pour grue de contre-poids**	kg		-
Batteries			-

** L'appareil n'est prêt à l'emploi qu'une fois le boîtier rempli