

HB2000GKBRP

Une utilisation fréquente ?

Pensez à la productivité et à la santé de vos collaborateurs et bénéficiez des avantages du levage électrique et de la traction.



Aperçu

LEVAGE		CONDUITE		FRÉQUENCE D'UTILISATION	
manuelle	✘	manuelle	✘	jusqu'à 10 fois par mois	✘
Compact, hydraulique	✘	Barre de traction	✘	jusqu'à 25 fois par mois	✘
Pompe Hydrobull	✘	FaPo (positionneur)	✘	jusqu'à 100 fois par mois	✘
électrique	✔	électrique	✔	plus de 100 fois par mois	✔

CAPACITÉ DE CHARGE UNIQUEMENT POUR LES FLÈCHES HORIZONTALES		
	2000 kg max. à l'avant des roues	✔
	440 kg pour 3125 mm devant les roues	✔

Ces grues à contrepoids Elektrobull munies d'un châssis situé à l'arrière et un boîtier de contrepoids peuvent manoeuvrer directement les charges et les machines. Le levage à fonctionnement électrique sur batterie avec télécommande manuelle par câble, permet au conducteur de lever ou de baisser la charge, de n'importe quel point de la grue. De plus, l'Elektrobull est équipé d'une propulsion électrique par batterie. Une personne peut manoeuvrer à elle seule l'appareil également sur de plus longues distances.

LEVAGE/ABAISSMENT

Fixé à un crochet de sécurité, **de qualité, galvanisé selon la norme DIN, simplement par batterie électrique, par pression d'un bouton de la manette** ou par le timon.

Conduite

Remplissage précis par **traction électrique** de 2 KW avec tous les dispositifs de sécurité requis.

FLÈCHE

Muni de 13 réglages pouvant être facilement sélectionnés via 2 flèches distinctes, galvanisées, à l'aide d'un système d'axes débrochables.

De plus, les flèches sont sécurisées avec un système de blocage de glissement, afin d'empêcher les incidents liés aux chutes imprévues.

FREINAGE

En relâchant la barre de traction ou en activant le positionnement vertical ou horizontal, l'appareil freine automatiquement.

Une fois le travail terminé, l'appareil peut être garé en toute sécurité en retirant la clé.

CONTREPOIDS

ATTENTION !

Peut être utilisé uniquement avec un boîtier rempli !

Vous pouvez effectuer vous-même le remplissage.



Le boîtier de contrepoids vide, amovible, est livré monté sur la grue.

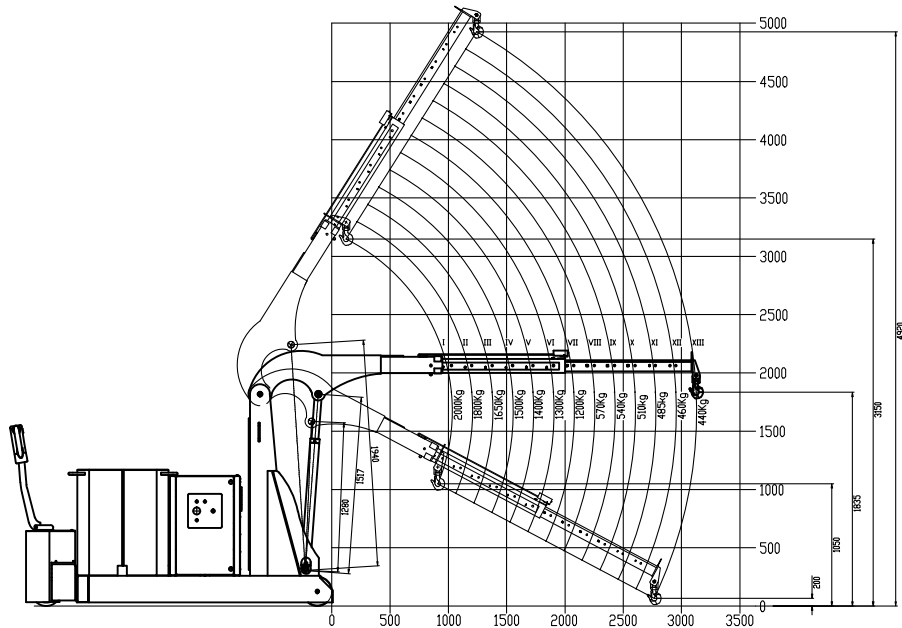
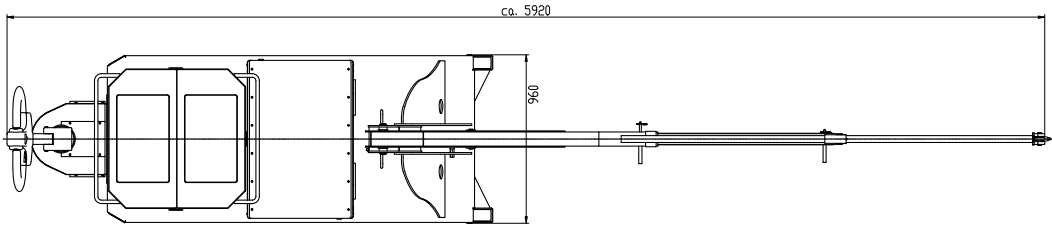
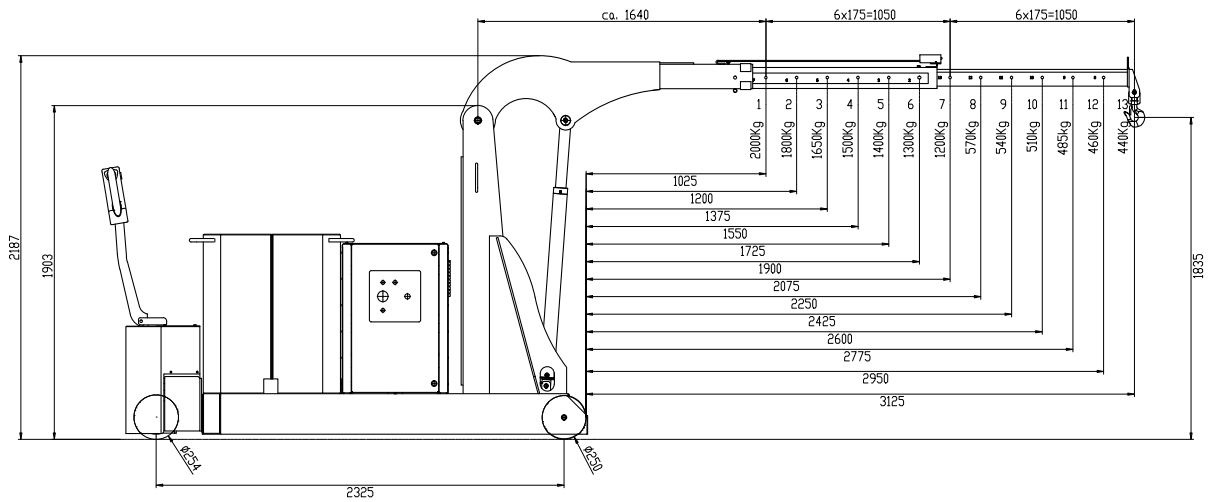
Il est pourvu d'ouvertures à droite et à gauche, pour l'utilisation de moyens de levage appropriés. Après remplissage, ces ouvertures pourront être condamnées au moyen des bouchons en plastique fournis, afin d'éviter toute perte de matériau de remplissage. Le boîtier de contrepoids est également équipé d'un couvercle. Le couvercle offre un dispositif permettant un verrouillage par cadenas à fournir par le client. Sur demande et moyennant supplément, le boîtier de contrepoids peut également être livré rempli par nos soins. Il est alors livré sur palette en colis séparé et vous devez l'installer sur la grue avec le dispositif d'aide au levage approprié.

AUTRE

- Design moderne protégé – une exclusivité Hydrobull
- Livraison comprenant registre d'essai et notice
- Produit allemand
- Euronorm 2006/42/EG et DGUV68
- **Garantie 2 ans**

Si vous souhaitez découvrir les avantages de la grue électrique et obtenir des descriptions plus précises, veuillez consulter notre **fiche technique 2**.

Dessins techniques



Sous réserve de modifications techniques. Indications sous réserve des tolérances des tolérances de fabrication.

Données techniques

RAPPORT CAPACITÉ DE LEVAGE, PORTÉE, HAUTEUR DE LEVAGE

Flèche	Capacité de levage/kg	Portée pour les flèches horizontales/mm		Hauteur de levage*/mm	
		à l'avant de l'hydraulique env.	à l'avant des roues env.	min.	max.
1	2000	1075	1025	1050	3150
2	1800	1250	1200	980	3295
3	1650	1425	1375	910	3440
4	1500	1600	1550	840	3585
5	1400	1825	1725	770	3735
6	1300	1950	1900	700	3885
7	1200	2125	2075	625	4035
8	570	2300	2250	550	4185
9	540	2475	2425	480	3445
10	510	2650	2600	410	4485
11	485	2825	2775	340	4630
12	460	3000	2950	270	4775
13	440	3175	3125	200	4920

* à l'ouverture du bec de crochet - pour les portées réduites, veuillez vous reporter au diagramme

AUTRES DONNÉES		min.	max.
Longueur de flèche de... à...		1650	3750
Longueur d'empattement	mm		2400
Longueur châssis, roues incl.	mm		2700
Longueur flèche insérée abaissée pos. 1 incl.	mm		4500
env. largeur de passage pour tour 90°	mm		3000
Largeur châssis extérieur	mm		1000
Largeur châssis intérieur	mm		-
Hauteur de passage flèche horizontale	mm		2180
Hauteur de passage flèche rabattue	mm		2000
Hauteur entre sol et dessus de la fourche	mm		-
Longueur de crochet env.	mm		330
Garde au sol	mm		30
Roue côté charge	mm		250
Roue directrice	mm		254
Pivotement			-
Poids propre - pour grues de contre-poids caisses vides incl.	kg		1050
Poids de remplissage requis pour grue de contrepoids**	kg		2000
Batteries	Ah		2 x 180
Chargeur - installé	A		30

** L'appareil n'est prêt à l'emploi qu'une fois le boîtier rempli