

# HB2000B20FaPo



## Aperçu

LEVAGE		CONDUITE		FRÉQUENCE D'UTILISATION	
manuelle	✗	manuelle	✓	jusqu'à 10 fois par mois	✗
Compact, hydraulique	✗	Barre de traction	✗	jusqu'à 25 fois par mois	✗
Pompe Hydrobull	✗	<b>FaPo (positionneur)</b>	✓	jusqu'à 100 fois par mois	✗
<b>électrique</b>	✓	électrique	✗	<b>plus de 100 fois par mois*</b>	✓

CAPACITÉ DE CHARGE UNIQUEMENT POUR LES FLÈCHES HORIZONTALES		
	2000 kg max. à l'avant des roues	✓
	440 kg pour 1730 mm devant les roues	✓

\* Veuillez noter la manœuvrabilité manuelle avec FaPo (positionneur) ! Pour de plus longs trajets, nous recommandons l'entraînement électrique (RP)

Cette grue Elektrobull originale avec châssis parallèle peut contourner des palettes et des machines. Le levage à fonctionnement électrique sur batterie avec télécommande manuelle par câble, permet au conducteur de lever ou de baisser la charge, de n'importe quel point de la grue. De plus, la grue est équipée du FaPo (positionneur) développé par Hydrobull, d'assistance à l'entraînement.

### LEVAGE/ABAISSEMENT



Fixé à un crochet de sécurité, **de qualité, galvanisé selon la norme DIN, simplement par batterie électrique, par pression d'un bouton de la manette.** Le bouton poussoir avec câble d'environ 3 mètres, permet à l'opérateur d'activer en toute flexibilité, à partir de la grue, indépendamment le levage et l'abaissement. En d'autres termes Vous pouvez également rester à proximité de la charge, afin d'observer et de guider avec précision l'ajustement. Apporte une plus grande sécurité et permet d'accomplir plus rapidement les tâches.

### CONDUITE



Manuelle, assistée par le **positionneur mécanique Hydrobull, FaPo en abrégé®.** L'appareil entier, avec ou sans charge, peut être manœuvré et conduit sans peine par une seule personne. Le timon offre un angle de braquage de presque 180 degrés, permettant quasiment de faire pivoter l'appareil autour des roues avant avec un rayon de rotation réduit.

Vous trouverez la description complète sur notre **Notice technique 1.**

### FLÈCHE

Muni de 13 réglages pouvant être facilement sélectionnés via 2 flèches distinctes, galvanisées, à l'aide d'un système d'axes débrochables. De plus, les flèches sont sécurisées avec un système de blocage de glissement, afin d'empêcher les incidents.

### RANGEMENT

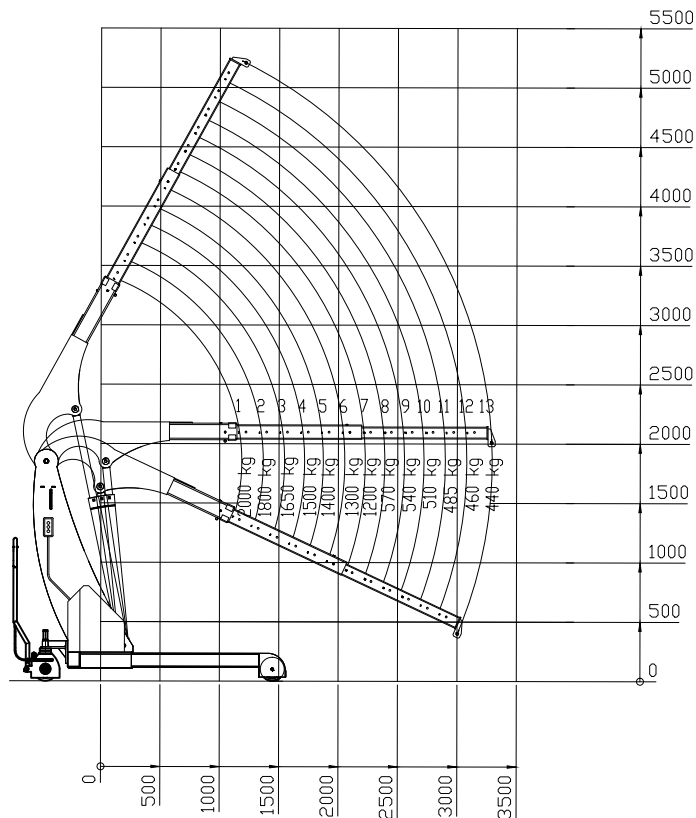
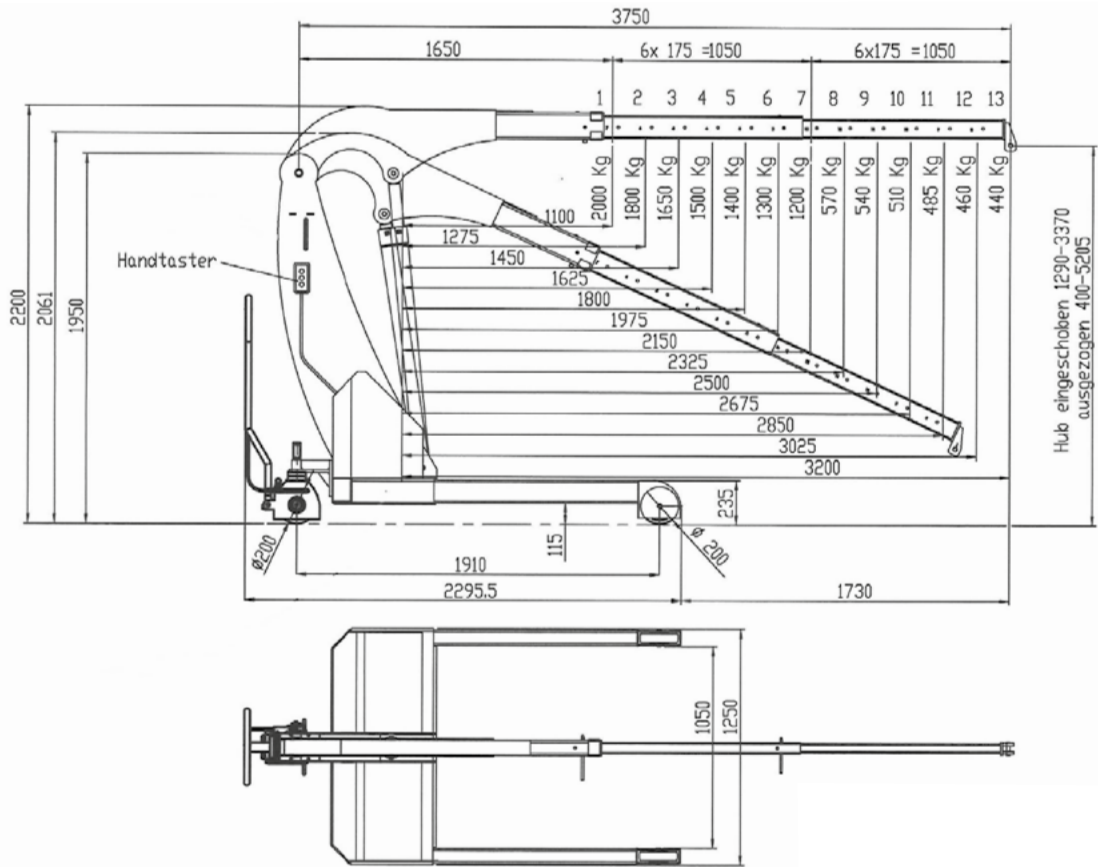
L'appareil est fixé en toute simplicité et commodité par FaPo (positionneur), en faisant basculer un levier au niveau du passage de roue de la roue directrice. En principe, les appareils manuels ne sont pas munis de frein de route.

### AUTRE

- Design moderne protégé – une exclusivité Hydrobull
- Livraison comprenant registre d'essai et notice
- Produit allemand
- Euronorm 2006/42/EG et DGUV68
- **Garantie 2 ans**

Souhaitez-vous en savoir plus sur les avantages de la grue électronique ? Vous trouvez de plus amples informations sur notre **Notice technique 2.**

### Dessins techniques HB2000B20FaPo



Sous réserve de modifications techniques. Indications sous réserve des tolérances des tolérances de fabrication.

## Données techniques HB2000B20FaPo

### RAPPORT CAPACITÉ DE LEVAGE, PORTÉE, HAUTEUR DE LEVAGE

Flèche	Capacité de levage/kg	Portée pour les flèches horizontales/mm		Hauteur de levage*/mm	
		à l'avant de l'hydraulique env.	à l'avant des roues env.	min.	max.
1	2000	1150	0	970	3040
2	1800	1325	0	895	3180
3	1650	1500	0	820	3320
4	1500	1675	185	745	3460
5	1400	1850	360	670	3600
6	1300	2025	535	595	3750
7	1200	2200	710	520	3900
8	570	2375	885	445	4050
9	540	2550	1060	370	4200
10	510	2725	1235	295	4350
11	485	2900	1410	220	4490
12	460	3075	1885	145	4630
13	440	3250	1730	70	4770

\* à l'ouverture du bec de crochet - pour les portées réduites, veuillez vous reporter au diagramme

AUTRES DONNÉES		min.	max.
Longueur de flèche de... à...		1680	3750
Longueur d'empattement	mm		1910
Longueur châssis, roues incl.	mm		2295
Longueur flèche insérée abaissée pos. 1 incl.	mm		2295
env. largeur de passage pour tour 90°	mm		2720
Largeur châssis extérieur	mm		1250
Largeur châssis intérieur	mm		1060
Hauteur de passage flèche horizontale	mm		2200
Hauteur de passage flèche rabattue	mm		2061
Hauteur entre sol et dessus de la fourche	mm		250
Longueur de crochet env.	mm		330
Garde au sol	mm	120	130
Roue côté charge	mm		200
Roue directrice	mm		200
Pivotement			-
Poids propre - pour grues de contre-poids caisses vides incl.	kg		950
Poids de remplissage requis pour grue de contre-poids**	kg		-
Batteries	Ah		2 x 95
Chargeur - externe	A		20

\*\* L'appareil n'est prêt à l'emploi qu'une fois le boîtier rempli