

HB1000B17FaPo




Aperçu

LEVAGE	
manuelle	✗
Compact, hydraulique	✗
Pompe Hydrobull	✗
électrique	✓

CONDUITE	
manuelle	✓
Barre de traction	✗
FaPo (positionneur)	✓
électrique	✗

FRÉQUENCE D'UTILISATION	
jusqu'à 10 fois par mois	✗
jusqu'à 25 fois par mois	✗
jusqu'à 100 fois par mois	✗
plus de 100 fois par mois*	✓

CAPACITÉ DE CHARGE UNIQUEMENT POUR LES FLÈCHES HORIZONTALES		
	1000 kg max. à l'avant des roues	✓
	185 kg pour 1480 mm devant les roues	✓

* Veuillez noter la manœuvrabilité manuelle avec FaPo (positionneur) ! Pour de plus longs trajets, nous recommandons l'entraînement électrique (RP)

Cette grue Elektrobull originale avec châssis parallèle peut contourner des palettes et des machines. Le levage à fonctionnement électrique sur batterie avec télécommande manuelle par câble, permet au conducteur de lever ou de baisser la charge, de n'importe quel point de la grue. De plus, la grue est équipée du FaPo (positionneur) développé par Hydrobull, d'assistance à l'entraînement.

LEVAGE/ABAISSEMENT



Fixé à un crochet de sécurité, **de qualité, galvanisé selon la norme DIN, simplement par batterie électrique, par pression d'un bouton de la manette**. Le bouton poussoir avec câble d'environ 3 mètres, permet à l'opérateur d'activer en toute flexibilité, à partir de la grue, indépendamment le levage et l'abaissement. En d'autres termes Vous pouvez également rester à proximité de la charge, afin d'observer et de guider avec précision l'ajustement. Apporte une plus grande sécurité et permet d'accomplir plus rapidement les tâches.

CONDUITE



Manuelle, assistée par le **positionneur mécanique Hydrobull, FaPo en abrégé®**. L'appareil entier, avec ou sans charge, peut être manœuvré et conduit sans peine par une seule personne. Le timon offre un angle de braquage de presque 180 degrés, permettant quasiment de faire pivoter l'appareil autour des roues avant avec un rayon de rotation réduit.

Vous trouverez la description complète sur notre **Notice technique 1**.

FLÈCHE

Muni de 13 réglages pouvant être facilement sélectionnés via 2 flèches distinctes, galvanisées, à l'aide du système d'axes débrochables. De plus, les flèches sont sécurisées avec un système de blocage de glissement, afin d'empêcher les incidents.

RANGEMENT

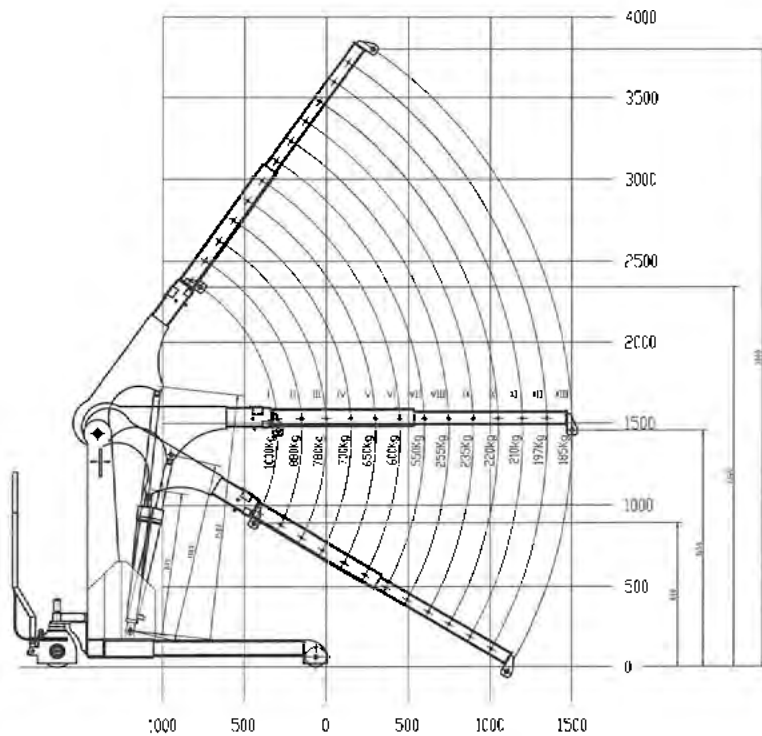
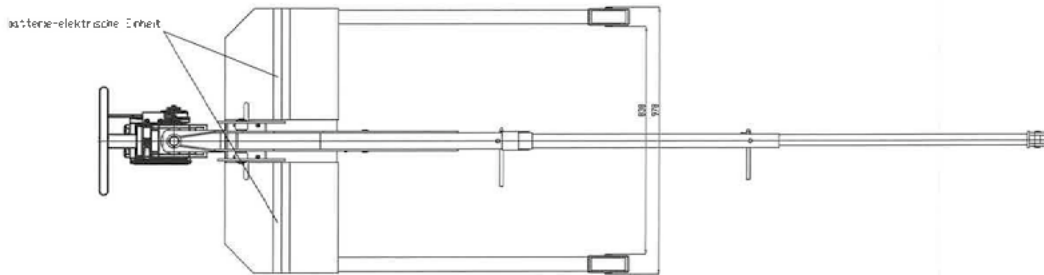
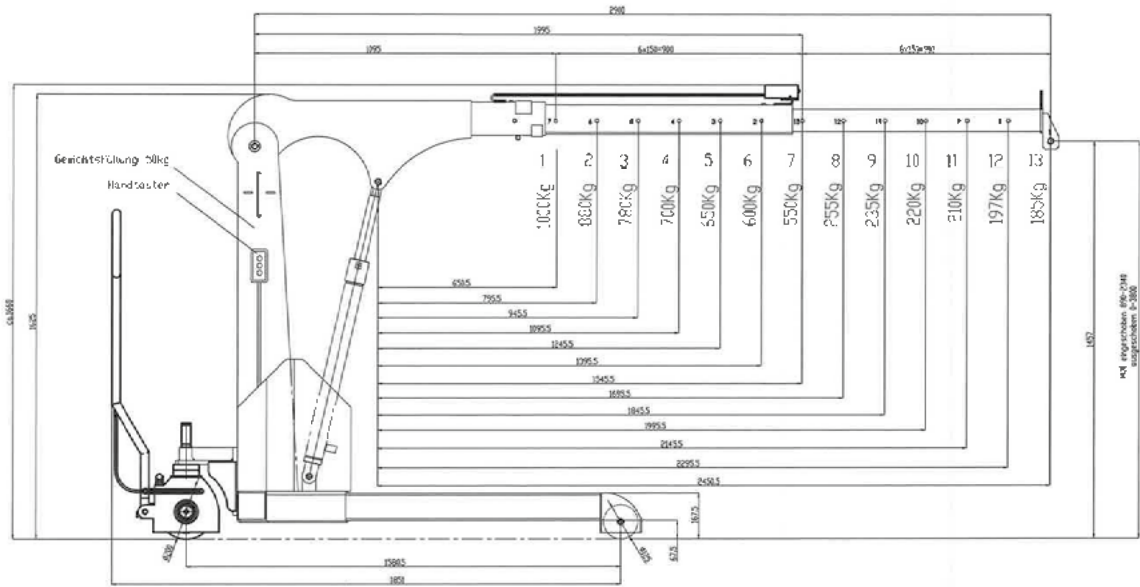
L'appareil est fixé en toute simplicité et commodité par FaPo (positionneur), en faisant basculer un levier au niveau du passage de roue de la roue directrice. En principe, les appareils manuels ne sont pas munis de frein de route.

AUTRE

- Design moderne protégé – une exclusivité Hydrobull
- Livraison comprenant registre d'essai et notice
- Produit allemand
- Euronorm 2006/42/EG et DGUV68
- **Garantie 2 ans**

Souhaitez-vous en savoir plus sur les avantages de la grue électronique ? Vous trouvez de plus amples informations sur notre **Notice technique 2**.

Dessins techniques HB1000B17FaPo



Sous réserve de modifications techniques. Indications sous réserve des tolérances des tolérances de fabrication.

Données techniques HB1000B17FaPo

RAPPORT CAPACITÉ DE LEVAGE, PORTÉE, HAUTEUR DE LEVAGE

Flèche	Capacité de levage/kg	Portée pour les flèches horizontales/mm		Hauteur de levage*/mm	
		à l'avant de l'hydraulique env.	à l'avant des roues env.	min.	max.
1	1000	650	-	690	2130
2	880	795	-	615	2250
3	780	945	-	540	2370
4	700	1095	60	465	2490
5	650	1245	280	390	2610
6	600	1395	430	310	2730
7	550	1545	580	230	2860
8	255	1695	730	150	2990
9	235	1845	880	70	3110
10	220	1995	1030	0	3230
11	210	2145	1180	0	3350
12	197	2295	1330	0	3470
13	185	2450	1480	0	3590

* à l'ouverture du bec de crochet - pour les portées réduites, veuillez vous reporter au diagramme

AUTRES DONNÉES

		min.	max.
Longueur de flèche de... à...		1095	2900
Longueur d'empattement	mm		1580
Longueur châssis, roues incl.	mm		1950
Longueur flèche insérée abaissée pos. 1 incl.	mm		1950
env. largeur de passage pour tour 90°	mm		2230
Largeur châssis extérieur	mm		980
Largeur châssis intérieur	mm		835
Hauteur de passage flèche horizontale	mm		1620
Hauteur de passage flèche rabattue	mm		1600
Hauteur entre sol et dessus de la fourche	mm		170
Longueur de crochet env.	mm		265
Garde au sol	mm		30
Roue côté charge	mm		125
Roue directrice	mm		200
Pivotement			-
Poids propre - pour grues de contre-poids caisses vides incl.	kg		500
Poids de remplissage requis pour grue de contrepoids**	kg		-
Batteries	Ah		95
Chargeur - externe	A		10

** L'appareil n'est prêt à l'emploi qu'une fois le boîtier rempli